



Bilan de la ligne 7 Briançon-Névache

Bilan 2025 – Fréquentation

Ligne 7 Briançon <> Névache

❖ Service du 7 juillet au 31 août 2025

- 4 Allers-retours par jour y compris le dimanche
- 6 Allers-retours le samedi en correspondance avec les trains

Briançon > Névache			S uniquement		S uniquement	
Gare	8h45	10h45	13h00	14h25	16h15	18h05
Ville Haute	9h30	11h30	13h45	15h10	17h00	18h50
Névache > Briançon						
Ville Haute	9h40	11h40	14h00	15h15	17h15	18h50
Gare	10h25	12h25	14h45	16h00	18h00	19h35

❖ Comparatif par année

- En 2023, la ligne enregistre près de 3 100 voyageurs avec 40 jours d'exploitation
 - ➔ Le nombre moyen de montées d'usager s'élève à 77,5 par jour d'exploitation
- En 2024, la ligne enregistre près de 4 150 voyageurs avec 58 jours d'exploitation
 - ➔ Le nombre moyen de montées d'usager s'élève à 71,5 par jour d'exploitation
- En 2025, la ligne enregistre près de 4 500 voyageurs avec 57 jours d'exploitation
 - ➔ Le nombre moyen de montées d'usager s'élève à 79 par jour d'exploitation

Le nombre d'usagers transportés par jour est globalement stable, voire en légère progression.



Navettes de Haute-Clarée

Bilan 2025 – Fréquentation et accueil du Public

Bilan de fréquentation de l'OTHV du 01/07 au 31/08/2025

Nombre de visiteurs et provenance :

Cabane Roubion : 1523 demandes / 3986 personnes (pas de cabane en 2024)

Ville Haute : 7 443 demandes / 15 566 personnes (3936 demandes / 8693 personnes en 2024)

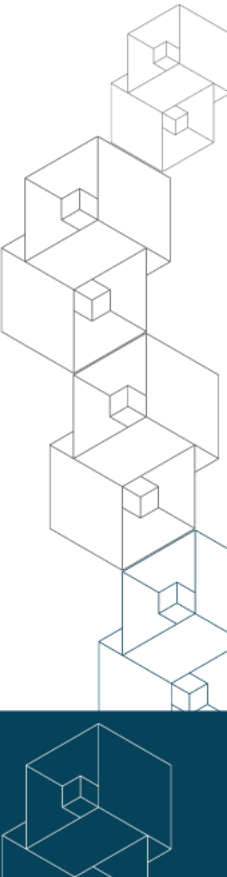
Pays : France / Italie / Belgique / Pays-Bas

Régions : PACA / AURA / IDF / Occitanie / Pays de la Loire / Bretagne

Thématiques abordées :

Roubion : services pratiques : 53 % / Activités et loisirs : 45 % ...

VH : Services pratiques 43 % / Activités et loisirs 36 % / Manifestations 5 % / Hébergements 4 %



Bilan 2025 – Gestion des barrières

❖ Rappel de l'organisation de service

Accessibilité Haute-Vallée :

- Gestion différenciée des codes selon les catégories d'ayants droit.

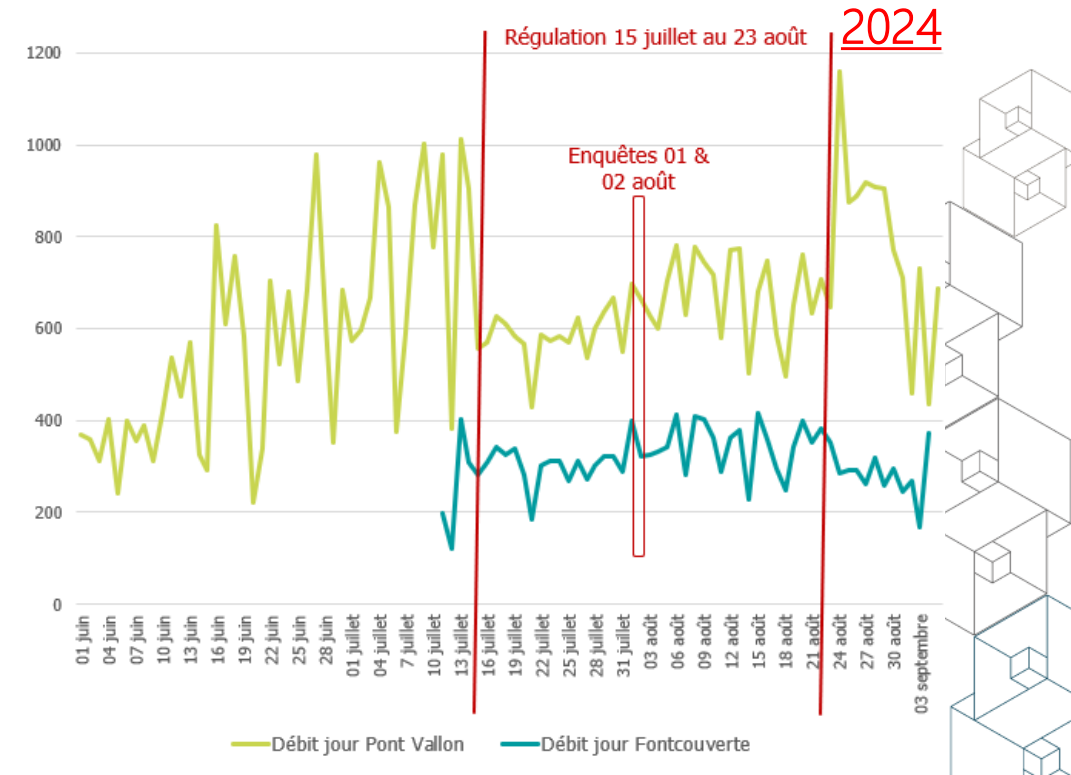
❖ Rappel des données de fréquentation 2024

Distribution du trafic en Haute-Vallée :

- Environ un véhicule sur deux monte à Laval

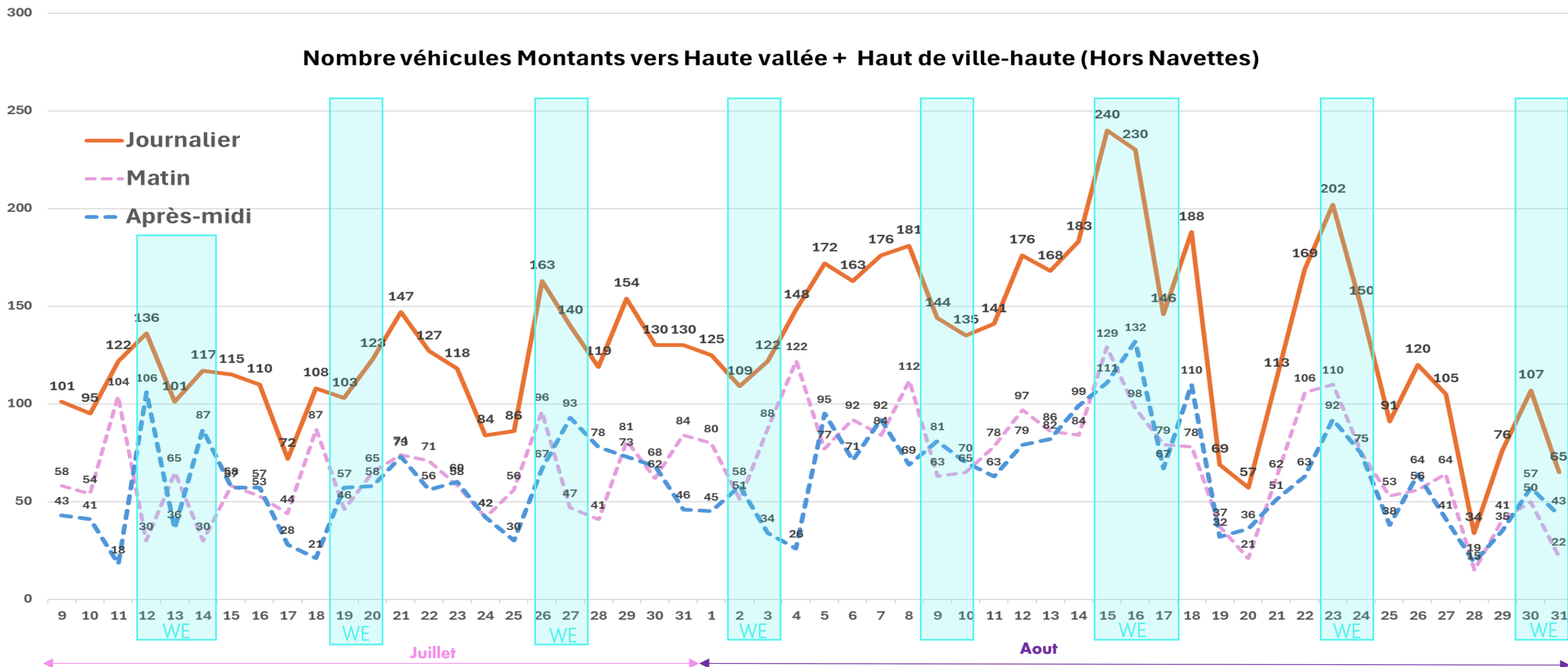
Impact de la régulation sur le trafic :

- La régulation permet de brider le trafic à 500/600 passages par jour (hors navettes) soit env. **275 véhicules par jour**
- L'impact est moindre sur Laval
- Il est globalement très limité : abaissement des pointes de 20 à 30% seulement
- La période de régulation est limitée : plus de 15 journées à plus de 800 véhicules hors période régulée (début juillet, fin août, fin juin)



Nombre véhicules Montants vers Haute vallée + Haut de ville-haute (Hors Navettes)

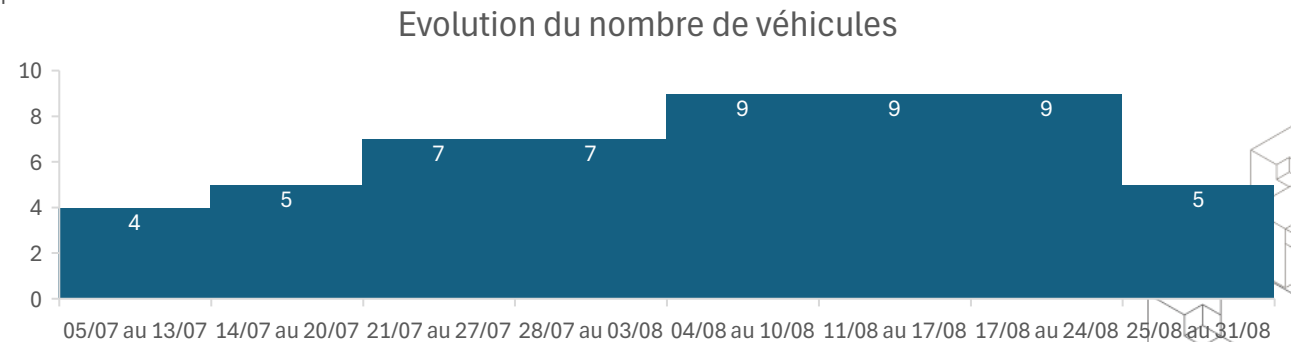
— Journalier
- - - Matin
- - - Après-midi



Bilan 2025 – Offre de transport

❖ Rappel du niveau de service

- Nouvelle offre étendue à toutes les vacances d'été soit du 05 juillet au 31 août (58 jours au lieu de 40 jours)
- Une offre de service de la ligne N4 modulée selon les périodes :
 - 4 véhicules en circulation du 05 au 13 juillet
 - 5 véhicules en circulation du 14 au 20 juillet et du 25 au 31 août
 - 7 véhicules en circulation du 21 juillet au 3 août
 - 9 véhicules en circulation du 4 au 24 août



- Une interruption de service des navettes N4 (Ville-Haute <> Haute-vallée) de 12h00 à 14h00 au départ de Ville-Haute
- Des véhicules dédiés à la desserte de Fontcouverte
- Une ligne N3 (Roubion <> Ville-Haute) qui fonctionne en continu de 7h45 à 19h45
- Vente de titres uniquement à la cabane de Ville-Haute ou sur la boutique en ligne
- Une nouvelle organisation du flux voyageurs sur le parking de Ville-Haute

Bilan 2025 – Offre de transport

Données RESALP

Fréquentation Générale* : 137 503 passages

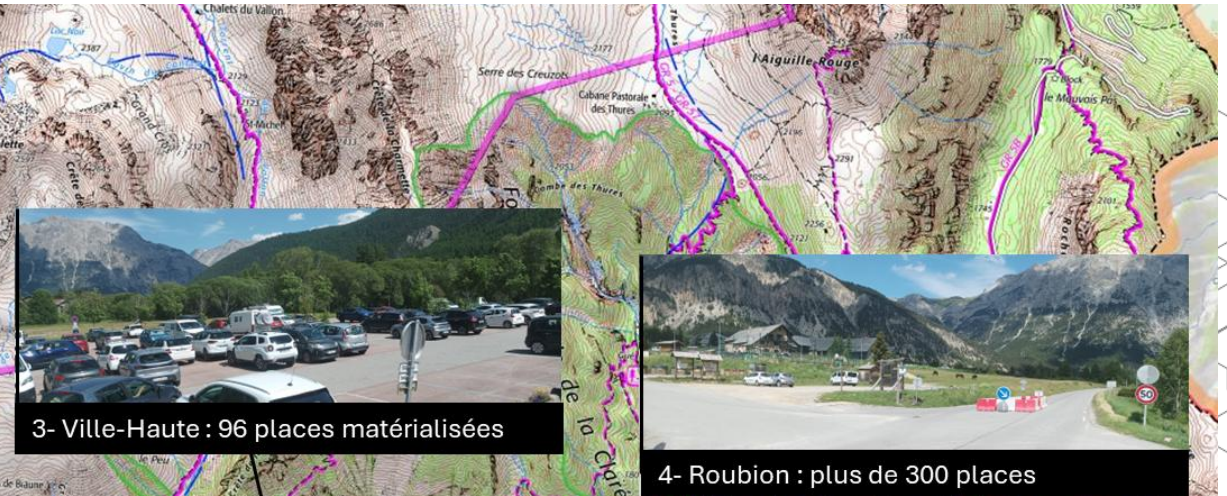
- 74 409 passages pour la navette N3 « Roubion-Ville Haute »
- 63 094 passages pour la navette N4 « Ville Haute-Haute-vallée »
 - 52 948 passages pour Laval (84%)
 - 10 146 passages pour Fontcouverte (16%)

* La fréquentation comptable est plus faible que la fréquentation réelle, ce qui signifie que les passagers ayant un pass font plus d'un aller-retour en Haute-Clarée avec leur pass.

Bilan 2025 – Stationnements

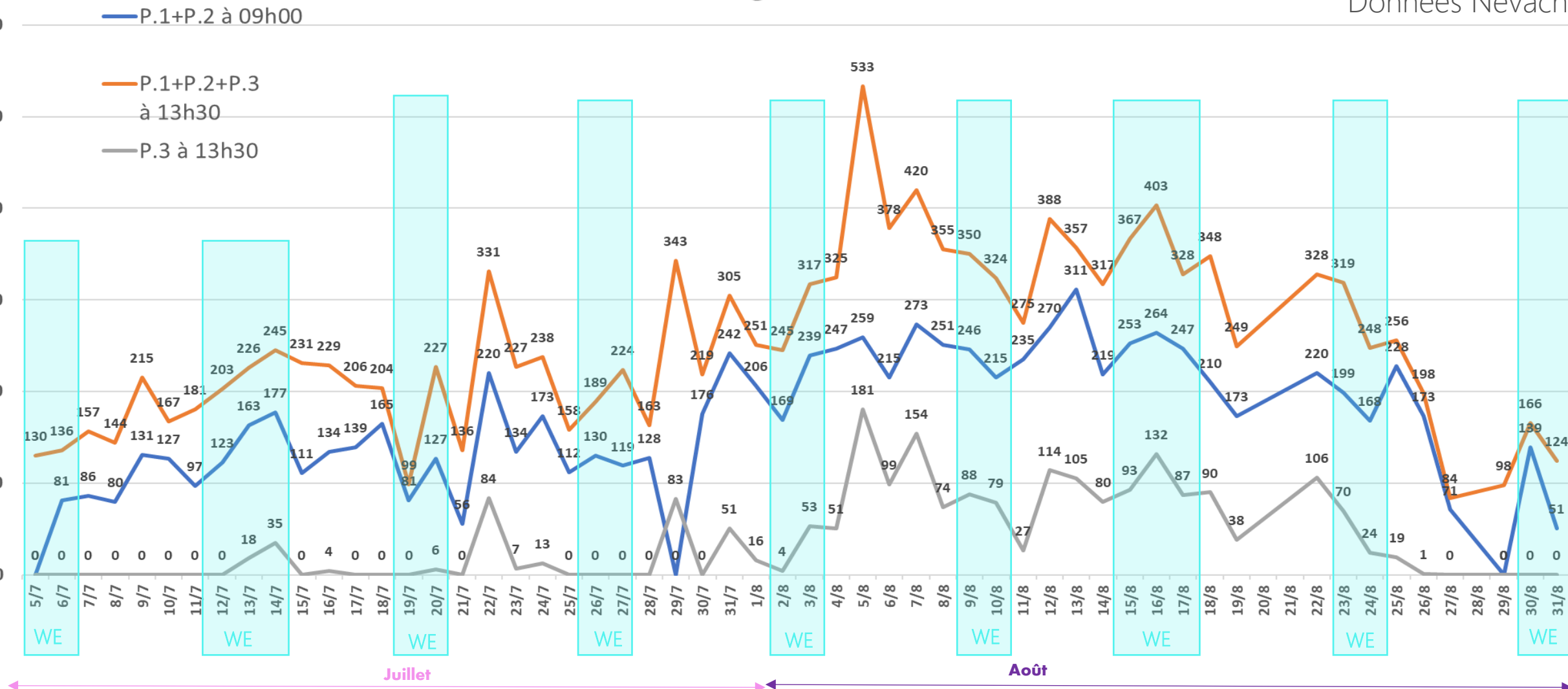
❖ Rappel de l'organisation de service

- Parking principal du Roubion gratuit.
- Parking de Ville-Haute gratuit dont l'accès est géré au niveau du barrage filtrant
- Stationnements Haute-Vallée gratuit sauf Laval (10€/jour ou 50€/saison)
- Paiement du parking de Laval assuré par 2 agents municipaux de 7h00 à 9h30 en période de fonctionnement des navettes et toute la journée en dehors des périodes de fonctionnement des navettes avec un filtrage à Fontcouverte.



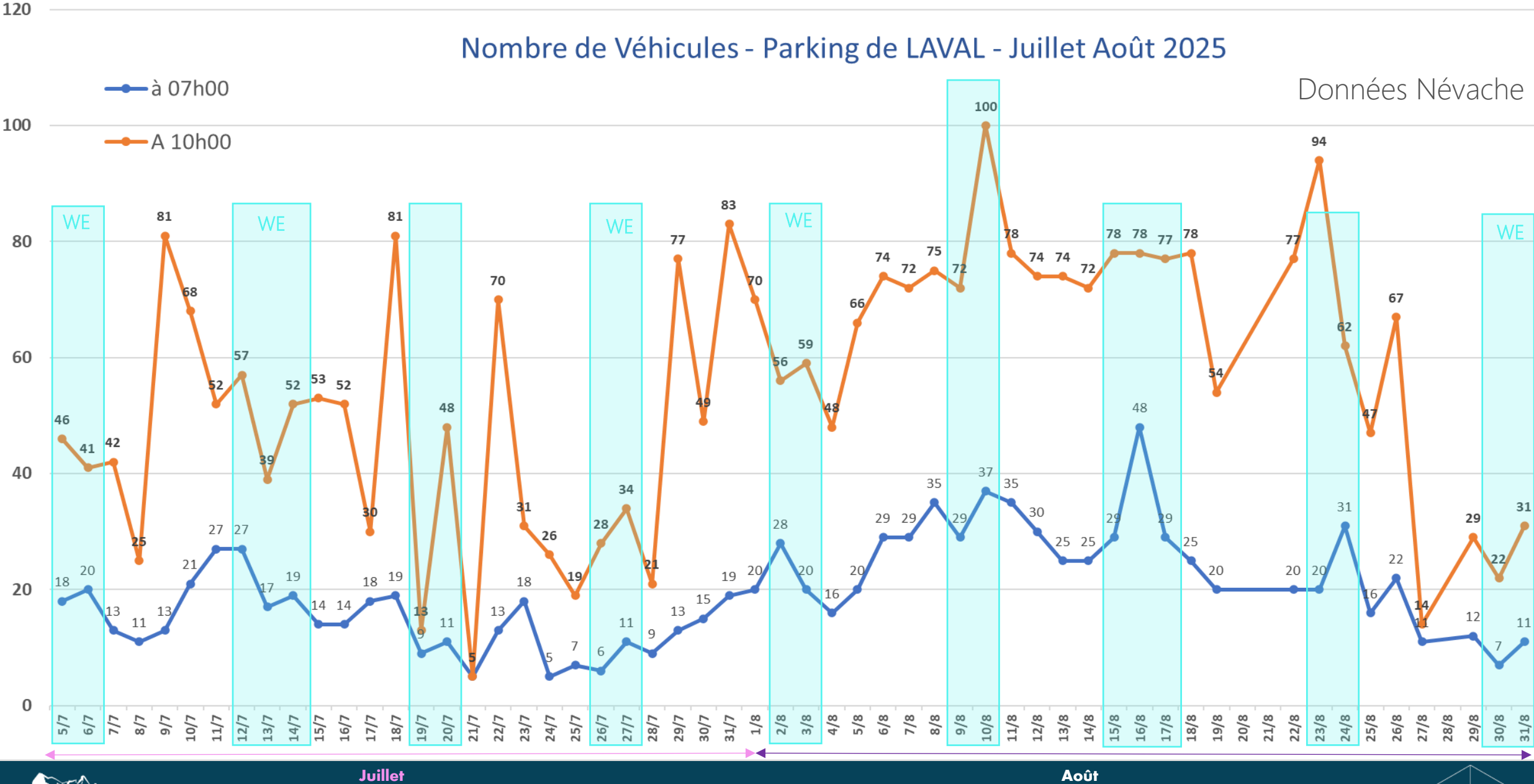
Nombre Véhicules - Parking ROUBION - Juillet Août 2025

Données Névache



Nombre de Véhicules - Parking de LAVAL - Juillet Août 2025

Données Névache



Bilan 2025 – Stationnements

Données Névache

Occupation des parkings du ROUBION et de LAVAL : Juillet et août 2025

- Parking du ROUBION :

Total pour juillet et août = 13 884 véhicules (certains restent plusieurs jours)

Moyenne journalière = 244 véhicules

Parking P3 utilisé 32 jours (8 * en juillet et 24 * en août)

Pic d'occupation le 5 août (533 véhicules)

- Parking de LAVAL :

Total pour juillet et août = 3021 véhicules (certains restent plusieurs jours)

Moyenne journalière à 07h00 : 19 véhicules

Moyenne journalière à 10h00 : 53 véhicules soit un taux d'occupation moyen de 66 %

Parking déclaré COMPLET : 13 jours

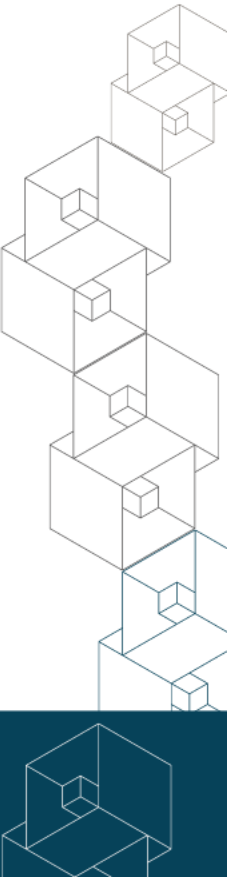
- Dépenses et Recettes au Parking de LAVAL : Comparaison entre 2024 et 2025 du 05/07 au 31/08

Dépenses constantes 27 000 Euros (Saisonniers)

Recettes 2024 : 32 540 Euros

Recettes 2025 : 23 950 Euros soit un recul de 8 590 Euros (- 26 % , du fait de l'allongement de mise en place des navettes)

Le bilan devient déficitaire avec - 3 050 Euros



Bilan 2025 – Parcours client

❖ Rappel de l'organisation du parcours client

Parcours client :

- Pré-signalisation du service depuis La Vachette
- Sécurisation du barrage filtrant
- Point de vente unique à Ville-Haute avec un réaménagement du parking de Ville Haute
- Ajout d'un point d'accueil à Roubion animé par l'OTHV
- Billetterie papier

